

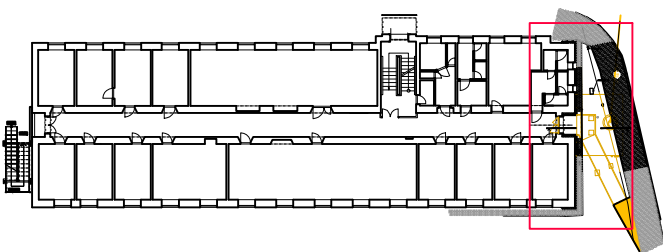
LEGENDA MATERIÁLŮ

- [Symbol] – STÁVAJÍCÍ KONSTRUKCE BEZ ROZLIŠENÍ
- [Symbol] – STÁVAJÍCÍ TERÉN
- [Symbol] – STÁVAJÍCÍ TI EPS 120mm/150
- [Symbol] – STÁVAJÍCÍ ZÁMKOVÁ DLAŽBA
- [Symbol] – BOURANÉ KONSTRUKCE
- [Symbol] – DEMONTÁŽ ZÁMKOVÉ DLAŽBY – NÁSLEDNĚ OPĚTOVNĚ POUŽITA
- [Symbol] – CELKOVÁ PLOCHA 24,5m²
- [Symbol] – DEMONTÁŽ ZÁMKOVÉ DLAŽBY

LEGENDA BOURACÍCH PRÁČÍ

- [B 01] KOMPLETNÍ DEMONTÁŽ OCELOVÉ VÝROVNÁVACÍ RAMPY VČETNĚ ZÁBRADLÍ A VYBOURÁNÍ ZÁKLADOVÝCH PATEK (ODHAD ZALOŽENÍ DO HL. 1200 mm POD TERÉN)
- [B 02] ODSTRANĚNÍ ZÁMKOVÉ DLAŽBY PŘED BUDOUCÍM VÝTAHEM, ZÁMKOVÁ DLAŽBA V PLOŠE CCA 24m² BUDE OPĚTOVNĚ POUŽITA
- [B 03] DEMONTÁŽ PLASTOVÝCH OKENNÍCH VÝPLNÍ VČETNĚ PARAPETŮ A OKENNÍCH MŘÍŽÍ V OKNĚ 1.PP
- [B 04] VYBOURÁNÍ ZTUŽUJÍCÍHO VĚNCE V DANÉM ROZSAHU
- [B 05] PROVEDENÍ SVAHOVANÉHO VÝKOPU PRO ZALOŽENÍ VÝTAHU DO HLUBKY –2,760 OD ±0,000 DLE UVEDENÝCH ROZMĚRŮ (PRÁCE BUDOU PROVÁDĚNY RUČNĚ Z DŮVODU VEDENÍ KABELU NAPÁJENÍ ZÁVOR), VČETNĚ VYBOURÁNÍ BETONOVÉ ŠACHTY DN 1000 (SO 05) DEMONTÁŽ OCELOVÉHO ZÁBRADLÍ A OPLECHOVÁNÍ NA LODŽIÍCH
- [B 06] VYBOURÁNÍ ŘÍMSY (ZKRÁCENÍ DESKY LODŽIE) POMOCÍ ŘEZÁNÍ, VE 2. A 3.NP BUDE DESKA ODŘEZÁNA 200mm DOWNITŘ OD LÍCE FASÁDY PRO KOTVENÍ VÝTAHOVÉ ŠACHTY
- [B 07] OPRAVA KROVU A STŘEŠNÍ SKLADBY V MÍSTĚ REALIZACE VÝTAHOVÉ ŠACHTY (PLECHOVÁ KRYTINA, LATĚ, KONTRALETĚ, DIFUZNÍ FÓLIE, PODBITÍ Z PALUBEK) VČETNĚ VŠECH KLEMPÍŘSKÝCH PRVKŮ
- [B 08] ZVĚTŠENÍ OTVORU PRO DVEŘE 1500x 2350 mm V DŘEVĚNÉM STĚNOVÉM PANELU A VYBOURÁNÍ ŽELEZOBETONOVÉHO VĚNCE
- [B 09] DEMONTÁŽ PLASTOVÝCH BALKONOVÝCH DVOUKŘÍDLÝCH DVEŘÍ VČETNĚ RAMŮ
- [B 10] ODSTRANĚNÍ SKLADBY ZATEPLENÍ PŮDY PAROPROPUSTNÁ FÓLIE + 200mm MINERÁLNÍ VLNY V DANÉM ROZSAHU
- [B 11] PŘELOŽKA KABELU NAPÁJENÍ ZÁVORY MIMO PROSTOR VÝTAHOVÉ ŠACHTY CELKOVÁ DÉLKA CCA MAX. 20m (TRASA NEZNÁMA) TRASU NUTNO UPŘESNIT DLE SKUTEČNÉ POLOHY VEDENÍ
- [B 12] ODSTRANĚNÍ STÁVAJÍCÍHO ZATEPLOVACÍHO SYSTÉMU ETICS TL. TI 150mm PLOCHA CELKEM 50 m²
- [B 13] ODSTRANĚNÍ VNITŘNÍ OMÍTKY NEBO KERAMICKÉHO OBKLADU, VRTÁNÍ PRO KOTVENÍ VÝTAHOVÉ ŠACHTY SKRZ OBVODOVOU STĚNU, DALŠÍ POPIS A PRÁCE VIZ D.1.2 – STAVEBNĚ KONSTRUKČNÍ ŘEŠENÍ
- [B 14]

SCHÉMA PŮDORYSU



LEGENDA POZNÁMEK

- [ZP1] AŽ [ZP~] STÁVAJÍCÍ SKLADBY ZPEVNĚNÝCH PLOCH VIZ. LEGENDA STÁVAJÍCÍCH SKLADEB
- [P01] AŽ [P~] STÁVAJÍCÍ SKLADBY PODLAH VIZ. LEGENDA STÁVAJÍCÍCH SKLADEB
- [F01] AŽ [F~] STÁVAJÍCÍ SKLADBY FASÁD VIZ. LEGENDA STÁVAJÍCÍCH SKLADEB
- [B -] POLOŽKY BOURACÍCH PRÁČÍ VIZ. LEGENDA BOURACÍCH PRÁČÍ

LEGENDA STÁVAJÍCÍCH SKLADEB

- [ZP1] ODSTRANĚNÍ ZPEVNĚNÝCH PLOCH – ZÁMKOVÁ DLAŽBA (PŘEDPOKLAD)
 - ZÁMKOVÁ DLAŽBA 200x100x60mm 60 mm
 - KLADEČÍ VRSTVA Z DRCENÉHO NEBO TĚŽENÉHO KAMENIVA FRAKCE 4–8 mm 50 mm
 - ZHUTNĚNÁ ŠTĚRKODRŤ FRAKCE 8 –32 mm 250 mm
 - ROSTLÝ ZHUTNĚNÝ TERÉN
 - * ODSTRANĚNO VČETNĚ LEMUJÍCÍHO OBRUBNÍKU
- [ZP2] ODSTRANĚNÍ ZPEVNĚNÝCH PLOCH – ZÁMKOVÁ DLAŽBA – ZPĚTNÁ POKLÁDKA (PŘEDPOKLAD)
 - ZÁMKOVÁ DLAŽBA 200x100x60mm (NÁSLEDNĚ ZPĚTNĚ POUŽITÁ) 60 mm
 - KLADEČÍ VRSTVA Z DRCENÉHO NEBO TĚŽENÉHO KAMENIVA FRAKCE 4–8 mm 50 mm
 - ZHUTNĚNÁ ŠTĚRKODRŤ FRAKCE 8 –32 mm 250 mm
 - ROSTLÝ ZHUTNĚNÝ TERÉN
- [P01] PODLAHA – KERAMICKÁ DLAŽBA (PŘEDPOKLAD)
 - KERAMICKÁ DLAŽBA 10 mm
 - LEPIČÍ TMEL 6 mm
 - BETONOVÁ MAZANINA VE SPÁDU min. 50 mm
 - HYDROIZOLACE
 - TEPELNÁ IZOLACE 40 mm
 - NOSNÁ KONSTRUKCE STROPU
- [P02] PODLAHA PŮDY (PŘEDPOKLAD)
 - DIFUZNĚ OTEVŘENÁ FÓLIE LEHKÉHO TYPU –
 - TEPELNÍ IZOLACE ZE SKLENĚNÝCH VLÁKEN 200 mm
 - BETONOVÁ MAZANINA 60 mm
 - SKLADBA NOSNÉ KONSTRUKCE STROPU
- [F01] STÁVAJÍCÍ FASÁDA (PŘEDPOKLAD)
 - TENKOVRTVÁ OMÍTKA –
 - PENETRACE –
 - ARMOVACÍ TMEL S VLOŽENOU ARMOVACÍ TKANINOU 5 mm
 - FASÁDNÍ POLYSTYRÉN 150 mm
 - LEPIČÍ TMEL
 - PENETRACE
 - STÁVAJÍCÍ ZDIVO Z CPP

POZNÁMKA - BOURACÍ PRÁČE

- PŘED ZAPOČETÍM BOURACÍCH PRÁČÍ JE NUTNÉ PROVÉST PRACOVNÍ SCHŮZKU ZA PŘÍTOMNOSTI INVESTORA, DODAVATELE A PROJEKTANTA S CÍLEM VYJASNĚNÍ VŠECH POSTUPŮ A ZAMĚRŮ PROJEKTU.
- VZHEDEM K TOMU, ŽE SE JEDNÁ O REKONSTRUOVANÝ OBJEKT, MŮŽE V PRŮBĚHU STAVEBNÍCH PRÁČÍ DOJÍT K ODCHYLCE OD PROJEKTU. V TAKOVÉM PŘÍPADĚ JE DODAVATEL STAVBY POVINEN NEPRODLENĚ INFORMOVAT GP A INVESTORA A NEPOKRAČOVAT V PŘÍSLUŠNÉ PRÁČI DO DOBY JEJICH ROZHODNUTÍ.
- U VŠECH BOURACÍCH PRÁČÍ, POKUD BUDOU ZASAHOVAT DO NOSNÉ KONSTRUKCE, JE NUTNÝ STATICKÝ DOHLED.**
- VEŠKERÉ BOURACÍ PRÁČE BUDOU PROVÁDĚNY ODBORNOU FIRMOU, DLE PLATNÝCH PŘEDPISŮ A NOREM.
- VEŠKERÉ ROZMĚRY JSOU POUZE ORIENTAČNÍ. ROZMĚRY NUTNO OVĚRIT NA STAVBĚ PŘI REALIZACI.** VEŠKERÉ MATERIÁLY UVEDENÉ V PROJEKTU JSOU POUZE ORIENTAČNÍ A DODAVATEL JE POVINEN POUŽIT MATERIÁLY STEJNÉ NEBO LEPŠÍ KVALITY NEŽ JE UVEDENO V PROJEKTU. NA STAVBĚ BUDOU POUŽITY JEN TAKOVÉ MATERIÁLY, KTERÉ JSOU ATESTOVÁNY A JSOU CERTIFIKOVÁNY.
- DŘÁŽKY A VYBRÁNÍ BUDOU PROVEDENY VE ZDIVU DLE PŘÍSLUŠNÝCH TECHNOLOGICKÝCH PRAVIDEL. STÁVAJÍCÍ NOSNÉ KONSTRUKCE NEBUDOU OSLABOVÁNY.
- PŘED OBJEDNÁNÍM VÝROBKŮ PSV JE NUTNO NA STAVBĚ ZAMĚŘIT PŘESNÉ ROZMĚRY. UVEDENÉ ROZMĚRY, TVARY, DÉLKY A POČTY VE VÝPISECH JSOU POUZE ORIENTAČNÍ.**
- JE ZAKÁZANO JAKÉKOLIV VRTÁNÍ DO KOMINOVÝCH TĚLES.**
- SOUČÁSTÍ DOKUMENTACE STAVBY JSOU DÍLČÍ PROJEKTY STAVBY JAKO POŽÁRNĚ BEZPEČNOSTNÍ ŘEŠENÍ STAVBY, PROJEKTY ZDRAVOTECHNICKÝCH INSTALACÍ, STATIKA, PROJEKT ELEKTRO ATD. **NUTNO NASTUDOVAT DODAVATELSKOU FIRMU A V PŘÍPADĚ NUTNOSTI KONZULTOVAT S PROJEKTANTEM!!**

POLOHOVÝ SYSTÉM: S–JTSK VÝŠKOVÝ SYSTÉM: BpV ±0,000 = ČISTÁ PODLAHA 1.NP = 233,690 m n.m. BpV Tato dokumentace je určena pro provádění stavby a nenahrazuje dílenskou, výrobní nebo montážní dokumentaci. Projektant nenese odpovědnost při použití na jiný, než uvedený účel. Při jakémkoliv nesouladu projektu se skutečností nutno konzultovat s projektantem.		
INVESTOR/CLIENT: Ostravská univerzita Dvořákova 7 701 03 Ostrava 1		GENERÁLNÍ PROJEKTANT/GENERAL DESIGNER: STAV MORAVIA spol. s r.o Jiráská 570/30 Ostrava 1, 702 00 IČ: 479 77 655 
ZPRACOVATEL PROJEKTOVÉ ČÁSTI/AUTHOR OF DESIGN SECTION: STAV MORAVIA spol. s r.o Jiráská 570/30 Ostrava 1, 702 00 IČ: 479 77 655		
ZODPOVĚDNÝ PROJEKTANT/AUTHORIZED DESIGNER: ING. TOMÁŠ ŠAFRANEC TEL: (+420 775 024 774) ČKAIT – OBOR IPO0 – Č. 1104564	HLAVNÍ INŽENÝR PROJEKTU/CHIEF PROJECT ENGINEER: ING. MAREK SZOTKOWSKI TEL: (+420 603 934 281)	KRESLIL/DESIGNER: ING. MAREK SZOTKOWSKI
MÍSTO AKCE/REGION: Syllabova 2883/19 Ostrava–Vítkovice, 703 00, p.č. 460/100, 460/62, 460/124, 460/125 a p.č. st. 4972 v k.ú. Zábřeh–VŽ [714089]		
AKCE/PROJECT: LF - PŘÍSTAVBA VÝTAHU, OBJEKT ZO, SYLLABOVA 19		DATUM/DATE: 02/2025 FORMÁT VÝKRESU/FORMAT: 420 x 525 MĚŘÍTKO/SCALE: 1:50
OBSAH/CONTENT : D.1.1 – Architektonicko–stavební část		STUPEŇ PD/LEVEL: DPS
ST.OBJEKT/BUILD.OBJECT : S0.01 – Výtah		ČÁST DOKUM./PART: D.1.1 Č. VÝKR./NUMBER: 02
NÁZEV VÝKRESU/DRAWING: PŮDORYS 1.NP – BOURACÍ PRÁČE		